



CHAPITRE 15

PIÈCES ADAPTABLES DE DÉBROUSSAILLEUSES ET DE TAILLE-HAIES

RENVOIS D'ANGLE P.524

CARTERS DE PROTECTION P.525

BOLS GLISSEURS ET ÉCROUS P.526

LAMES DE DÉBROUSSAILLEUSES P.527

FIL NYLON P.529

TÊTES DE DÉBROUSSAILLEUSES P.531

MANETTES DE GAZ ET ACCESSOIRES P.538

CYLINDRÉES P.539

LAMES DE TAILLE-HAIES PAR LONGUEUR P.541

LAMES DE TAILLES-HAIES PAR MARQUE P.543

CHAPITRE 15

PIÈCES DE DÉBROUSSAILLEUSES

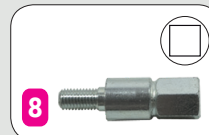
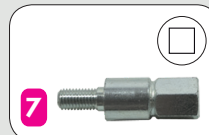
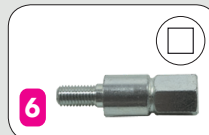
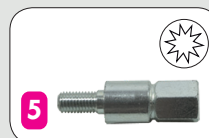
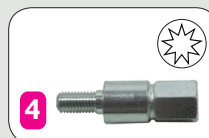
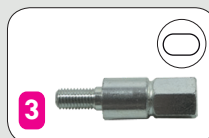
RENVOIS D'ANGLE

ADAPTABLE SUR STIHL



Références	Adaptable sur	Réf. fabricant	Désignation
1 11-278 05420	STIHL	4116 640 0115	RENVOI D'ANGLE (M14) FS500, FS550
2 11-279 05421	STIHL	4128 640 0101	RENVOI D'ANGLE FS160, FS180, FS280, FS350, FS400, FS450, FS450
3 11-280 05422	STIHL	4137 640 0100	RENVOI D'ANGLE FS80, FS100, FS110, FS200, FS240, FS250, FS260

UNIVERSEL



Références	Désignation
1 11-962 05400	RENVOI D'ANGLE UNIVERSEL Pour débroussailleuses, livré avec bagues d'adaptation pour tube ainsi qu'un gabarit de sélection de l'adaptateur pour l'arbre
2 13-545 05401	ADAPTEUR POUR ARBRE 7 DENTS
3 13-546 05408	ADAPTEUR POUR ARBRE ADAPTABLE SUR STIHL
4 13-548 05403	ADAPTEUR POUR ARBRE 9 DENTS
5 13-551 05404	ADAPTEUR POUR ARBRE 10 DENTS
6 13-549 05405	ADAPTEUR POUR ARBRE 5,2 mm
7 13-552 05406	ADAPTEUR POUR ARBRE 5,4 mm
8 13-550 05407	ADAPTEUR POUR ARBRE 6 mm

CHAPITRE 15

PIÈCES DE DÉBROUSSAILLEUSES

CARTERS DE PROTECTION



Références	Réf. fabricant	Désignation
1 11-919 05162		CARTER DE PROTECTION PLASTIQUE Pour tube de diamètre : 24, 26 et 28 mm
2 11-930 11-930		CARTER DE PROTECTION PLASTIQUE Pour tube de diamètre : 24, 26 et 28 mm
3 11-900 05160		CARTER DE PROTECTION PLASTIQUE Pour tube de diamètre : 24, 26 et 28 mm
4 11-916 05150		CARTER DE PROTECTION MÉTALLIQUE Pour tube de diamètre : 24, 26 et 28 mm modèle muni d'une bavette plastique
5 11-917 05152		CARTER DE PROTECTION MÉTALLIQUE Pour tube de diamètre : 24, 26 et 28 mm
6 11-963 05161	4119 007 1013	CARTER DE PROTECTION ADAPTABLE SUR STIHL 55, 56, 90, 120, 240, s'adapte sur renvoi d'angle 11-279 et 11-280

CHAPITRE 15

PIÈCES DE DÉBROUSSAILLEUSES

BOLS GLISSEURS ET ÉCROUS



Références	Réf. fabricant	Désignation
1 11-913 05500		BOL GLISSEUR MÉTALLIQUE Conditionnement par 5
2 11-283 11-283	4126 713 3100	BOL GLISSEUR PROTECTEUR ADAPTABLE SUR STIHL FS44, FS55, FS62, FS66, FS85, conditionnement par 5
3 11-282 11-282	4119 713 3100	BOL GLISSEUR PROTECTEUR ADAPTABLE SUR STIHL FS160, FS220, FS290, FS360, conditionnement par 5
4 11-195 05503		BOL GLISSEUR MÉTALLIQUE Conditionnement par 5
5 11-118 055201		ÉCROU PAS À GAUCHE Conditionnement par 5
6 11-119 055203		ÉCROU PAS À GAUCHE Conditionnement par 5
7 11-161 055205		ÉCROU PAS À GAUCHE Modèle spécial Stihl, conditionnement par 5
8 11-162 055206		ÉCROU PAS À GAUCHE Modèle spécial Husqvarna, conditionnement par 5
9 11-188 055207		ÉCROU PAS À GAUCHE Modèle spécial Stihl, conditionnement par 5
10 11-281 055202	4126 642 7600	ÉCROU PAS À GAUCHE ADAPTABLE SUR STIHL FS81, FS86, FS100, FS110, FS240, FS250, FS260, conditionnement par 5
11 11-938 11-938		PROTECTEUR ÉCROU Adaptable sur Stihl 4116-717-2700, modèle FS360, 420, 500, 550 conditionnement par 2
12 11-113 055101		VIS PAS À GAUCHE Conditionnement par 5
13 11-114 055102		VIS PAS À GAUCHE Conditionnement par 5

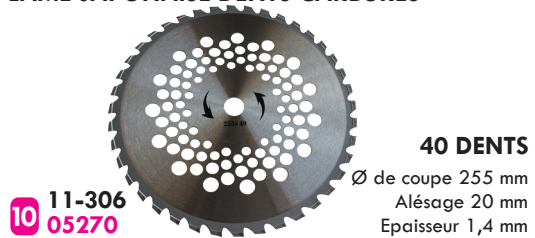
CHAPITRE 15

PIÈCES DE DÉBROUSSAILLEUSES

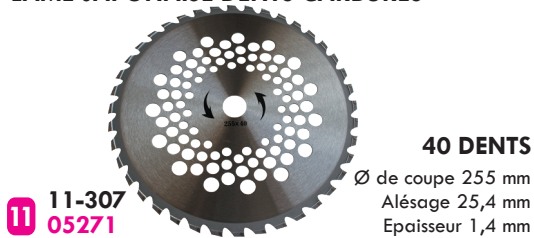
LAMES DE DÉBROUSSAILLEUSES



LAME JAPONAISE DENTS CARBURES



LAME JAPONAISE DENTS CARBURES



LAMES RONCES 2 DENTS



CHAPITRE 15

PIÈCES DE DÉBROUSSAILLEUSES

LAMES BROYEUSES, LAMES RONCES



LAME BROYEUSE

Ø de coupe 300 mm
Alésage 20 mm
Hauteur 30 mm
Épaisseur 4 mm

1 11-111
05200



LAME BROYEUSE

Ø de coupe 300 mm
Alésage 25,4 mm
Hauteur 30 mm
Épaisseur 3 mm

2 11-110
05201



LAME BROYEUSE

Ø de coupe 300 mm
Alésage 25,4 mm
Hauteur 30 mm
Épaisseur 4 mm

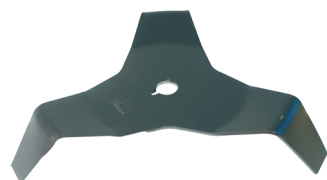
3 11-169
05203



LAME BROYEUSE

Ø de coupe 250 mm
Alésage 25,4 mm
Hauteur 30 mm
Épaisseur 2,5 mm

4 11-289
05204



LAME RONCES

Ø de coupe 300 mm
Alésage 20 mm
Hauteur 30 mm
Épaisseur 4 mm

5 11-117
05205



LAME RONCES

Ø de coupe 300 mm
Alésage 25,4 mm
Hauteur 30 mm
Épaisseur 4 mm

6 11-116
05206

LAMES ACIER 3 DENTS



Ø de coupe 250 mm
Alésage 20 mm
Épaisseur 3 mm

1 11-189
05264



Ø de coupe 250 mm
Alésage 25,4 mm
Épaisseur 3 mm

2 11-106
05260



Ø de coupe 300 mm
Alésage 20 mm
Épaisseur 4 mm

3 11-107
05262



Ø de coupe 300 mm
Alésage 25,4 mm
Épaisseur 3 mm

4 11-109
05261



Ø de coupe 300 mm
Alésage 25,4 mm
Épaisseur 4 mm

5 11-221
11-221



Ø de coupe 350 mm
Alésage 20 mm
Épaisseur 4 mm

6 11-108
05263

CHAPITRE 15

PIÈCES DE DÉBROUSSAILLEUSES

FIL NYLON ROND

COQUES DÉVIDOIRS

 <p>Ø 1,30 mm</p> <p>Coque : 15,00 m</p> <p>1 11-165 11-165</p>	 <p>Ø 1,60 mm</p> <p>Coque : 15,00 m</p> <p>2 11-122 05300</p>	 <p>Ø 2,00 mm</p> <p>Coque 15,00 m</p> <p>3 11-166 05304</p>	 <p>Ø 2,40 mm</p> <p>Coque : 15,00 m</p> <p>4 11-123 05301</p>	 <p>Ø 2,70 mm</p> <p>Coque : 15,00 m</p> <p>5 11-167 11-167</p>	 <p>Ø 3,00 mm</p> <p>Coque : 15,00 m</p> <p>6 11-124 05302</p>
---	--	--	--	---	--

COQUES DÉVIDOIRS

 <p>Ø 2,00 mm</p> <p>Coque : 126,00 m</p> <p>1 11-224 11-224</p>	 <p>Ø 2,40 mm</p> <p>Coque : 88,00 m</p> <p>2 11-172 05311</p>	 <p>Ø 2,70 mm</p> <p>Coque 72,00 m</p> <p>3 11-120 05314</p>	 <p>Ø 3,00 mm</p> <p>Coque : 56,00 m</p> <p>4 11-160 05312</p>	 <p>Ø 3,30 mm</p> <p>Coque : 46,00 m</p> <p>5 11-121 05313</p>	 <p>Ø 4,00 mm</p> <p>Coque : 32,00 m</p> <p>6 11-176 11-176</p>
---	---	---	---	---	--

BOBINES AVEC FILET ANTI-DÉROULEMENT

 <p>Ø 2,40 mm</p> <p>Bobine : 390,00 m</p> <p>1 11-225 11-225</p>	 <p>Ø 2,70 mm</p> <p>Bobine : 281,00 m</p> <p>2 11-125 05323</p>	 <p>Ø 3,00 mm</p> <p>Bobine : 250,00 m</p> <p>3 11-177 05324</p>	 <p>Ø 3,30 mm</p> <p>Bobine : 205,00 m</p> <p>4 11-126 05322</p>	 <p>Ø 4,00 mm</p> <p>Bobine : 140,00 m</p> <p>5 11-178 11-178</p>
---	--	--	---	---

FIL NYLON PENTA CREUSÉ

 <p>Ø 4,40 mm</p> <p>Coque : 26,00 m</p> <p>1 11-309 05318</p>	 <p>Ø 4,40 mm</p> <p>Bobine : 127,00 m</p> <p>2 11-310 05329</p>
--	---

CHAPITRE 15

PIÈCES DE DÉBROUSSAILLEUSES

FIL NYLON CARRÉ

TUBES



COQUES DÉVIDOIRS



BOBINES AVEC FILET ANTI-DÉROULEMENT



CHAPITRE 15

PIÈCES DE DÉBROUSSAILLEUSES

TÊTES DE DÉBROUSSAILLEUSES

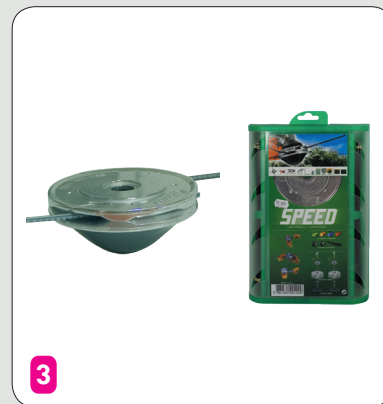


Références	Désignation
1 11-229 11-229	TÊTE DE DÉBROUSSAILLEUSE UNIVERSELLE Nouvelle tête avec système simplifié : montage du fil en 10 secondes, pour tous types de fils de 1,6 mm à 4,5 mm, se monte sur toutes les machines de cylindrées supérieure à 20cc, livrée sous blister avec bagues d'adaptation et fils
2 11-164 11-164	TÊTE CIVA UNIVERSELLE Tête de débroussailleuses en aluminium livrée sous blister, sortie : 2, 4, 6 fils nylon, livrée avec 3 brins de fil, 2 bagues d'adaptation, 2 piges, tête très efficace facile à monter et à utiliser
3 11-186 11-186	TÊTE DOUBLE ÉTAGE UNIVERSELLE Tête de débroussailleuses en aluminium livrée sous blister, sortie : 2, 4, 6 fils nylon sur 2 étages, livrée avec 3 brins de fil, 2 bagues d'adaptation, 2 piges
4 11-175 051253	ADAPTATEUR HUSQVARNA, JONSERED, PARTNER pour réf : 11-164, 11-186, 11-219
5 11-223 11-223	BAGUE DE RÉDUCTION Diamètre int. : 20,00 mm, Diamètre ext. : 25,40 mm, pour réf. : 11-164, 11-186, 11-219
6 11-219 051255	TÊTE ARAIGNÉE Tête de débroussailleuses en aluminium livrée en sachet, avec une dizaine de brins de fil et 4 bagues d'adaptation, sortie : 2, 4, 6 fils nylon
7 11-304 051275	TÊTE TAP'N GO UNIVERSEL Tête de débroussailleuses avec système de chargement rapide, pour machines à partir de 30 CC
8 11-305 051150	TÊTE TAP'N GO UNIVERSEL Tête de débroussailleuses livrée avec kit rondelles, sortie : 2 fils

CHAPITRE 15

PIÈCES DE DÉBROUSSAILLEUSES

TÊTES DE DÉBROUSSAILLEUSES



Références	Désignation
1 11-217 051265	TÊTE ARAIGNÉE ATILINA Tête de débroussailleuses en aluminium livrée sur carton présentoir, avec 4 brins de fil, 4 bagues d'adaptation et 1 pige, sortie : 2, 4 fils nylon
2 11-218 051273	TÊTE ARAIGNÉE PRINCE Tête de débroussailleuses en aluminium livrée avec 4 brins de fil, 4 bagues d'adaptation et 1 pige, sortie : 2, 4 fils nylon
3 11-274 051280	TÊTE ARAIGNÉE 2 FILS Tête de débroussailleuses en aluminium livrée sous blister avec brins de fils Flexiblade et rondelles d'adaptation, sortie : 2 fils. Convient aux petites et moyennes débroussailleuses supérieure à 25 cm ³ pour des applications de débroussaillage classique.
4 11-275 051281	TÊTE ARAIGNÉE 4 FILS Tête de débroussailleuses en aluminium livrée sous blister avec brins de fils Flexiblade et rondelles d'adaptation, sortie : 4 fils. Convient aux débroussailleuses supérieures à 40 cm ³ pour des applications forestières et à haut rendement.
5 11-272 11-272	TÊTE UNIVERSELLE SPEED Tête de débroussailleuse SF35 livrée avec 4 brins et bagues d'adaptation, sortie 2 fils.
6 11-276 051296	TÊTE BROsse MÉTALLIQUE Diamètre : 230 mm Alésage : de 20 à 25,4 mm. Brosse de désherbage mécanique pour débroussailleuse thermique.

TÊTE PROFESSIONNELLE TAP'N GO EASY LOAD UNIVERSELLE

1 TÊTE PROFESSIONNELLE TAP'N GO EASY LOAD UNIVERSELLE Ø 130 mm

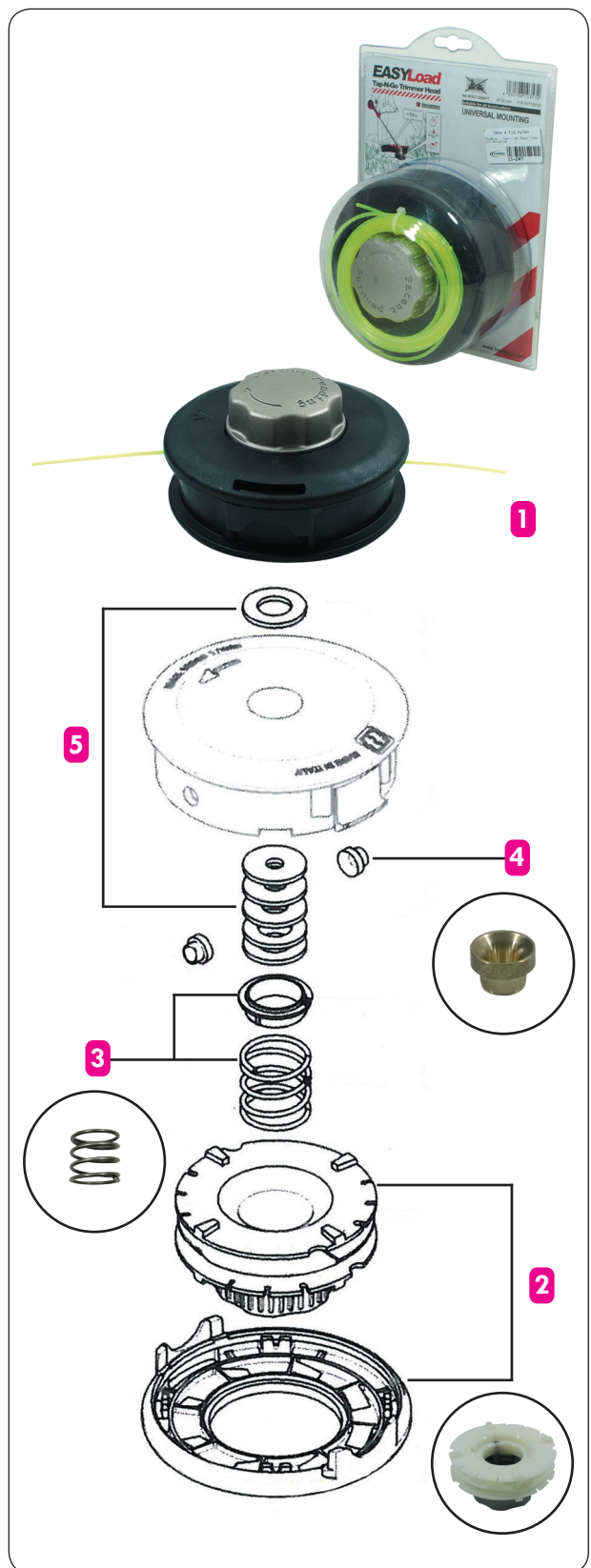
Références	Description
11-247 051180	TÊTE TAP'N GO AVEC MONTAGE SIMPLIFIÉ Insertion du fil par œillet sans avoir besoin de démonter la tête, puis enroulage du fil dans la tête grâce à une molette.
	Pour tous fils de 2,4 mm à 3,0 mm ; insertion jusqu'à 8 m de fil. Se monte sur toutes les machines de cylindrées supérieures à 33CC. Livrée sous blister.

PIÈCES DÉTACHÉES POUR TÊTE 11-247

Références	Description
2 11-246 051172	Bobineau + Couvercle
3 11-244 051171	Ressort
4 11-245 051170	Œillet passe-fil conditionnement par 10
5 11-243 11-243	Rondelles et bagues de réduction

TÊTE TAP'N GO AVEC MONTAGE SIMPLIFIÉ

- 1- Il suffit d'aligner les flèches,
- 2- d'enfoncer le fil,
- 3- et de tourner la molette pour enrouler le fil.



TÊTE PROFESSIONNELLE TAP'N GO EASY LOAD

1 TÊTE PROFESSIONNELLE TAP'N GO SANS ADAPTATEUR Ø 130 mm

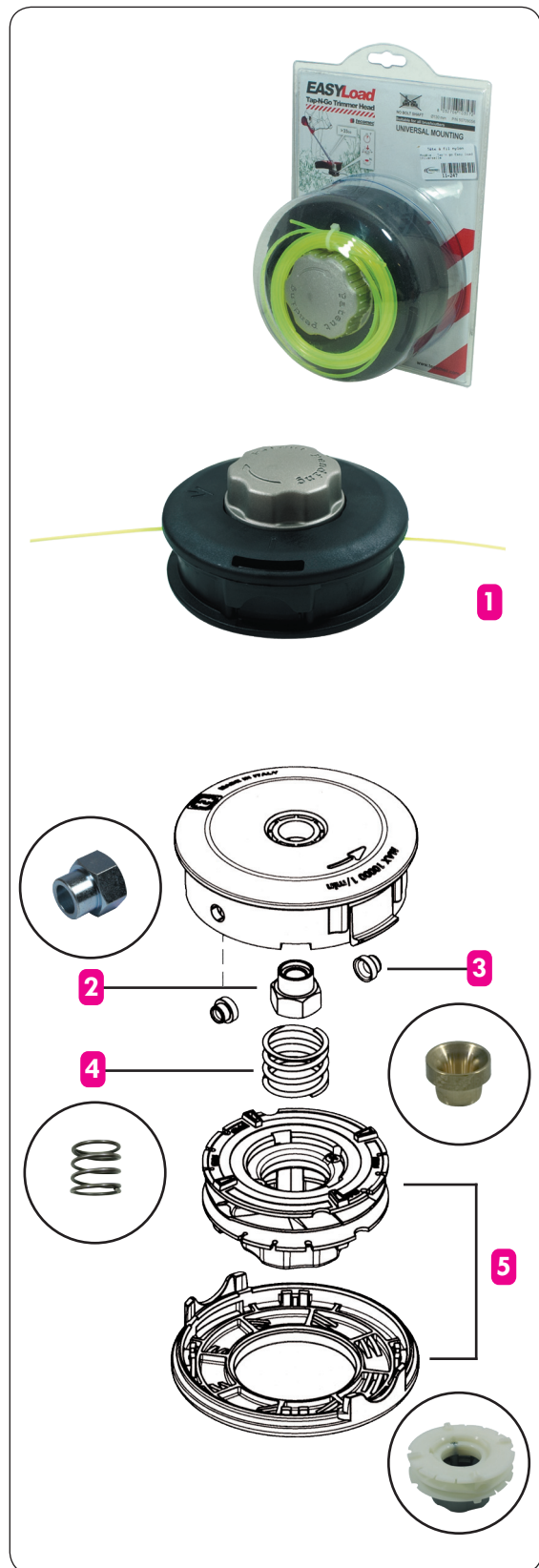
Références	Description
11-308 051160	TÊTE TAP'N GO AVEC MONTAGE SIMPLIFIÉ Insertion du fil par œillet sans avoir besoin de démonter la tête, puis enroulage du fil dans la tête grâce à une molette. Pour tous fils de 2,4 mm à 3,0 mm, insertion jusqu'à 8 m de fil. Se monte sur toutes les machines de cylindrées supérieures à 33CC. Livrée sous blister.

2 ADAPTATEURS POUR TÊTE 11-308

Références	Adaptateur	Filetage	Pas	Marques
11-291 051162	femelle	M8 x 125	Gauche	-
11-290 11-290	mâle	M8 x 125	Gauche	Efco
11-296 051167	mâle	M8 x 125	Gauche	-
11-297 051164	femelle	M10 x 100	Gauche	Stihl
11-300 11-300	femelle	M10 x 125	Gauche	Husqvarna
11-292 051161	femelle	M10 x 125	Gauche	-
11-293 051168	mâle	M10 x 125	Gauche	-
11-303 051169	femelle	M10 x 150	Gauche	Husqvarna
11-298 11-298	mâle	M10 x 150	Gauche	Mac Culloch
11-301 051163	femelle	M12 x 125	Gauche	Zenoah
11-294 051165	femelle	M12 x 150	Gauche	Stihl
11-295 051173	femelle	M14 x 150	Gauche	Stihl
11-299 051166	femelle	M12 x 175	Gauche	Husqvarna

PIÈCES DÉTACHÉES POUR TÊTE 11-308

Références	Description
3 11-245 051170	Œillet passe-fil conditionnement par 10
4 11-244 051171	Ressort
5 11-246 051172	Bobineau + Couvercle



TÊTE PROFESSIONNELLE MANUELLE

1 TÊTE PROFESSIONNELLE MANUELLE SANS ADAPTATEUR

Références	Description
11-135 051100	Tête professionnelle . manuelle . sortie : 2 fils nylon . livrée sans adaptateur

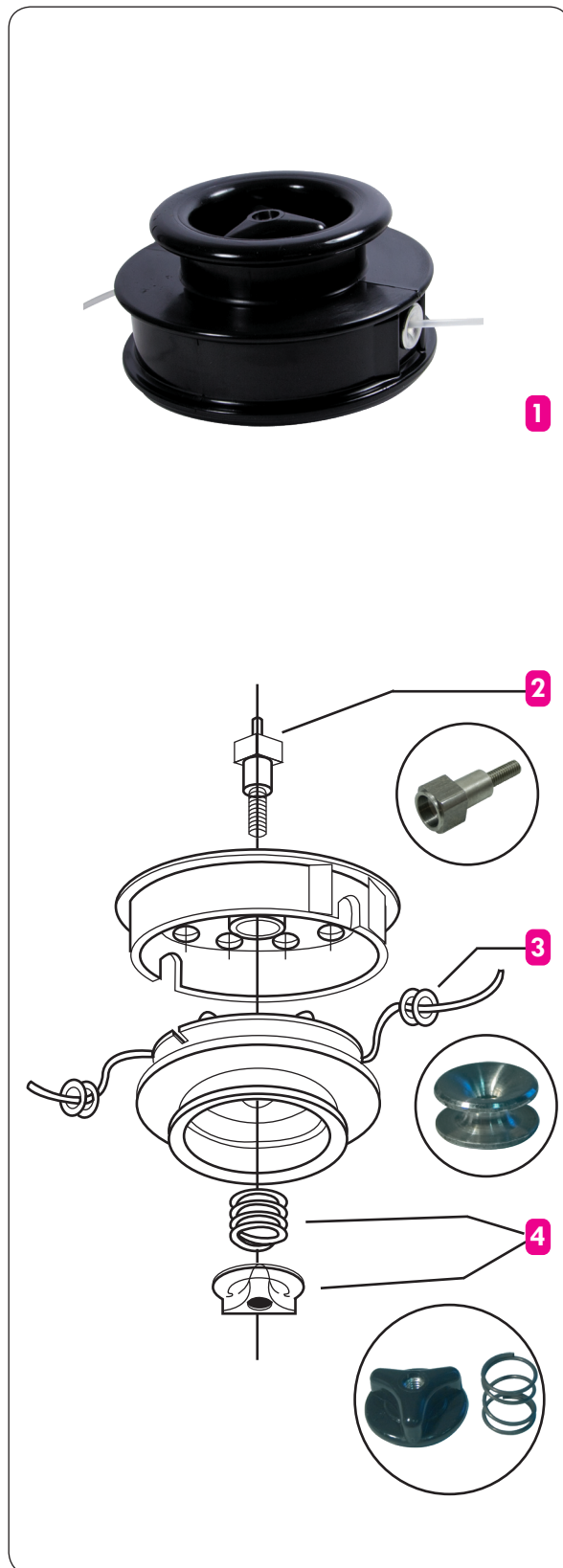
2 ADAPTATEURS POUR TÊTE 11-135

Références	Adaptateur	Filetage	Pas	Marques
11-136 051101	femelle	M10 x 100	Gauche	STIHL
11-137 051102	femelle ⁽¹⁾	M10 x 125	Gauche	ECHO
11-138 051103	femelle	M10 x 150	Gauche	YANMAR
11-139 051104	femelle ⁽¹⁾	M12 x 150	Gauche	STIHL
11-140 051105	femelle	M12 x 175	Gauche	HUSQVARNA
11-141 051106	mâle	M08 x 125	Gauche	EFCO
11-142 051107	mâle	M10 x 125	Gauche	-
11-156 11-156	mâle	M10 x 150	Gauche	-
11-185 051108	femelle	M8 x 125	Gauche	-
11-313 051109	mâle	M7 x 125	Gauche	-

⁽¹⁾ Avec épaulement

PIÈCES DÉTACHÉES POUR TÊTE 11-135

Références	Description
3 11-144 051110	Œillet passe-fil conditionnement par 10
4 11-143 051120	Écrou et ressort



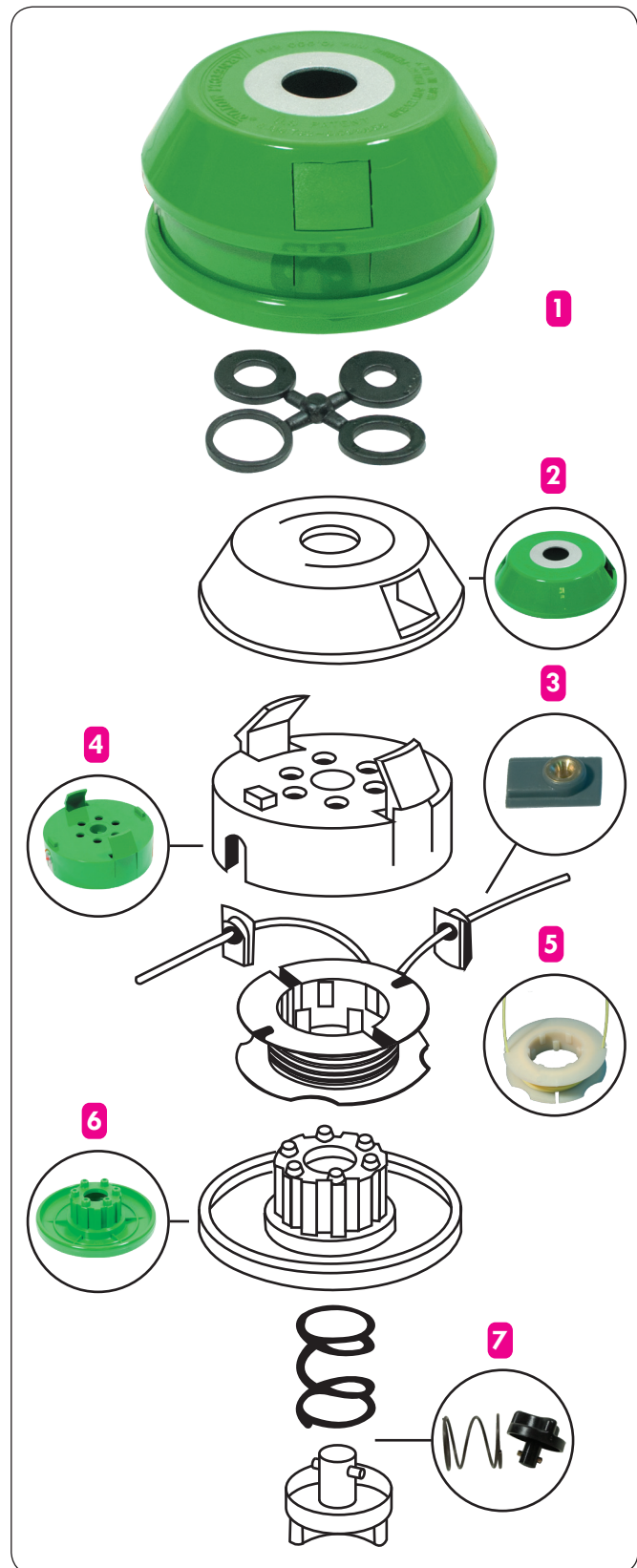
TÊTE PROFESSIONNELLE MANUELLE

1 TÊTE PROFESSIONNELLE MANUELLE UNIVERSELLE

Références	Description
11-146 051200	Tête professionnelle . ø de la tête : 130 mm . sortie : 2 fils nylon . livrée avec rondelles d'adaptation et de réduction

PIÈCES DÉTACHÉES POUR TÊTE 11-146

Références	Description
2 11-147 051231	Couvercle de bol
3 11-152 051230	Œillet passe-fil conditionnement par 10
4 11-149 051234	Corps de bol
5 11-148 051232	Bobineau
6 11-150 051235	Fond de bol
7 11-151 051233	Écrou et ressort







TÊTE MANUELLE SPEEDY

1 TÊTE MANUELLE SPEEDY

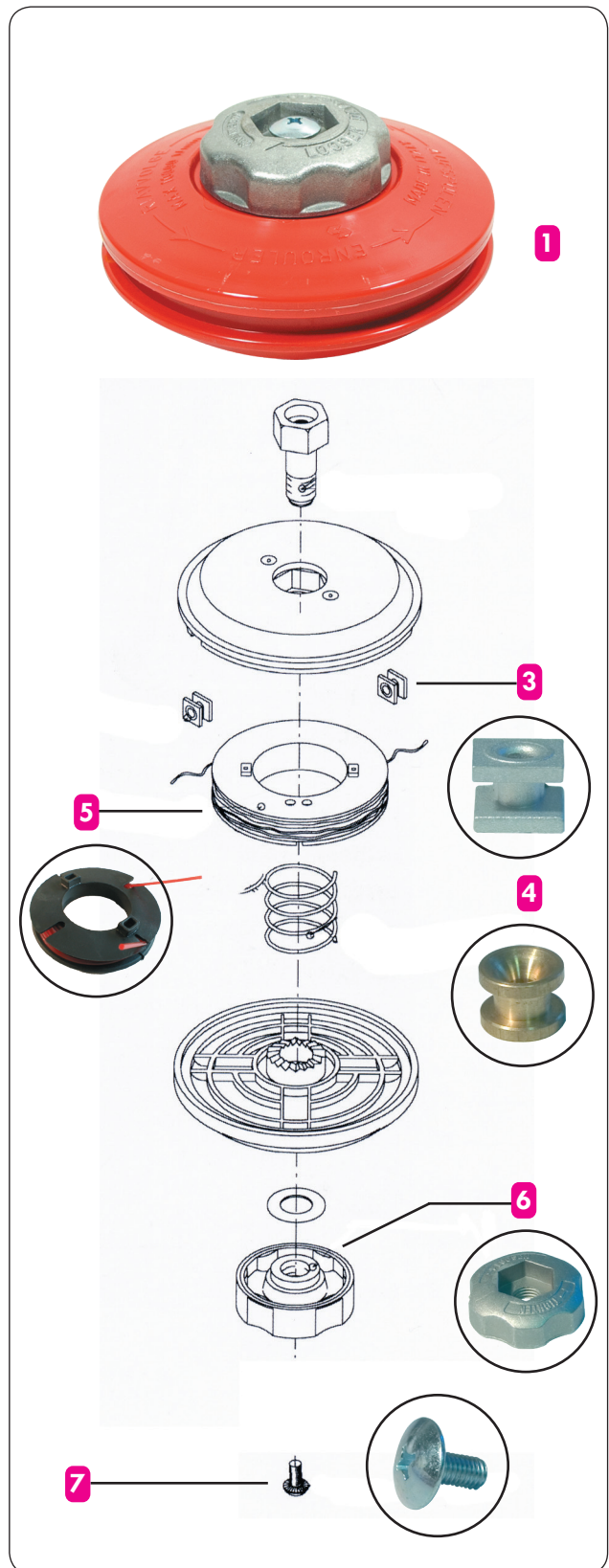
Références	Adaptateur	Filetage	Pas
11-131 052204	mâle	M8 x 125	Gauche
11-314 052207	femelle	M8 x 125	Gauche
11-315 052205	femelle	M10 x 125	Gauche
11-132 052202	mâle	M10 x 100	Gauche
11-133 052201	femelle	M10 x 125	Gauche
11-134 11-134	femelle	M12 x 175	Gauche

2 ADAPTATEURS POUR TÊTES MANUELLES SPEEDY

Références	Produits	Filetage	Pas
11-316 052240		M7 x 125 M10 x 125	Gauche
11-145 052241		M8 x 125 M10 x 125	Gauche
11-159 052242		M10 x 125 M10 x 125	Gauche
11-317 052243		M10 x 125 M10 x 150	Gauche

PIÈCES DÉTACHÉES POUR TÊTES MANUELLES SPEEDY

Références	Description
3 11-129 052233	Œillet carré passe-fil conditionnement par 10
4 11-130 052232	Œillet rond passe-fil conditionnement par 10
5 11-128 052231	Bobineau
6 11-127 052230	Écrou aluminium
7 11-158 11-158	Vis pour écrou aluminium conditionnement par 10



CHAPITRE 15

PIÈCES DE DÉBROUSSAILLEUSES

MANETTES DE GAZ ET ACCESSOIRES



1



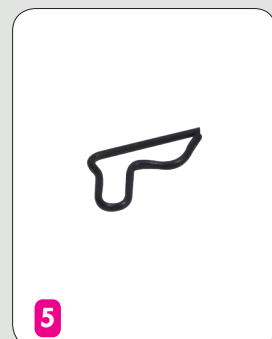
2



3



4



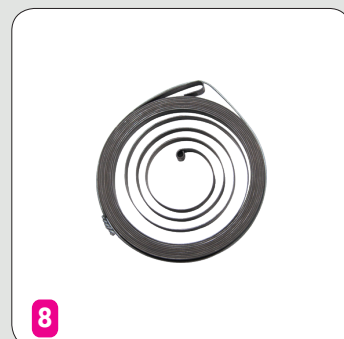
5



6



7



8

Références	Réf. fabricant	Désignation
1 09-813 05531		MANETTE DE GAZ Petit modèle, rappel avec ressort
2 09-814 09-814		MANETTE DE GAZ Grand modèle, rappel avec ressort
3 05-486 035301	49049-2075	EMBRAYAGE COMPLET ADAPTABLE SUR KAWASAKI TD40, TD48, TH43 , conditionnement par 2
4 17-435 063503	4116 195 7200	CLIQUET ADAPTABLE SUR STIHL FS55, FS90, FS100, FS160, FS220, FS280, FS400
5 17-436 17-436	1118 195 3500	RESSORT DE CLIQUET ADAPTABLE SUR STIHL FS160, FS180, FS220
6 17-438 063322	4128 195 0400	POULIE DE LANCEUR ADAPTABLE SUR STIHL FS45, FS55, FS100, FS110, FS130, FS200, FS400
7 17-439 17-439	4119 195 0400	POULIE DE LANCEUR ADAPTABLE SUR STIHL BR340, BR400, BR500, BR600, FS160, FS220, FS500
8 17-441 063185	4134 190 0601	RESSORT DE LANCEUR ADAPTABLE SUR STIHL FS120, FS250, FS300, FS400, FS450, SP200, SP400

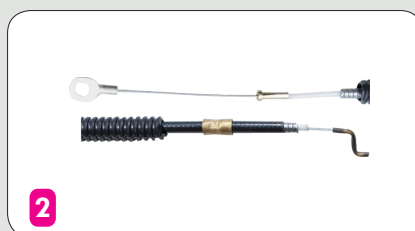
CHAPITRE 15

PIÈCES DE DÉBROUSSAILLEUSES

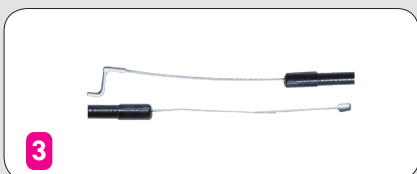
MANETTES DE GAZ ET ACCESSOIRES



1



2



3



4

Références	Réf. fabricant	Désignation
1 17-494 063312	503 77 53-01	POULIE DE LANCEUR ADAPTABLE SUR HUSQVARNA 232, 235, 322, 325
2 17-442 17-442	4128 180 1102	CÂBLE D'ACCÉLÉRATEUR ADAPTABLE SUR STIHL FS400, FS450, FS480
3 17-443 17-443	4119 180 1100	CÂBLE D'ACCÉLÉRATEUR (ANCIEN MODÈLE) ADAPTABLE SUR STIHL FS160, FS180, FS220, FS280, FS290
4 17-448 17-448		CÂBLE D'ACCÉLÉRATEUR (NOUVEAU MODÈLE) ADAPTABLE SUR STIHL FS160, FS180, FS220, FS280, FS290

CYLINDRÉES

ADAPTABLE SUR KAWASAKI



1

Ø piston 40 mm



2

Ø piston 41 mm



3

Ø piston 44 mm

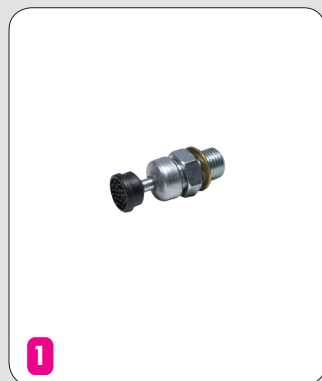
Références	Réf. fabricant	Désignation
1 17-405 17-405	11005-2092	CYLINDRÉE TD40
2 17-406 17-406	11005-2122	CYLINDRÉE TH43
3 17-407 17-407	11005-2123	CYLINDRÉE TH48

CHAPITRE 15

PIÈCES DE DÉBROUSSAILLEUSES

CYLINDRÉES

ADAPTABLE SUR STIHL

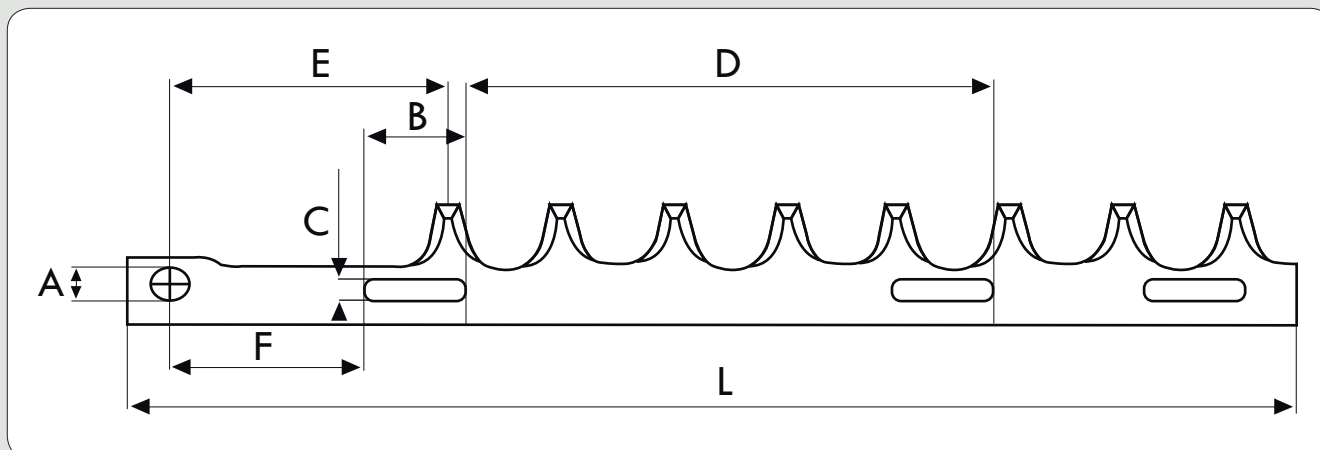


Références	Réf. fabricant	Désignation
1 17-409 17-409	1128 020 9400	SOUPAPE DE DÉCOMPRESSION 024, 026, 036, 044, 046, 066, FR350, FS300, FS350, FS500, FS550, MS240, MS260, MS360, MS381, MS440, MS460, MS650, MS660
2 17-416 17-416	4137 020 1201, 4137 020 1202	CYLINDRÉE BG75, FC75, FC85, FH75, FR85, FS75, FS80, FS85, HL75, HS75, HS80, HS85, HT70, HT75, KW85, SP80, SP85
3 17-419 065120	4128 020 1202	CYLINDRÉE FR450, FS450, SP450, SP451
4 17-420 17-420	4128 020 1202	CYLINDRÉE FR480, FS480, SP481
5 17-423 17-423	4134 020 1213	CYLINDRÉE BT120, BT121, FS120
6 17-424 17-424	4134 020 1212	CYLINDRÉE FS200, SP200
7 17-425 065119	4119 020 1207	CYLINDRÉE FS280
8 17-430 065121	4116 020 1215	CYLINDRÉE FS420, FS550

CHAPITRE 15

LAMES DE TAILLE-HAIES

LAMES SIMPLES DENTURE



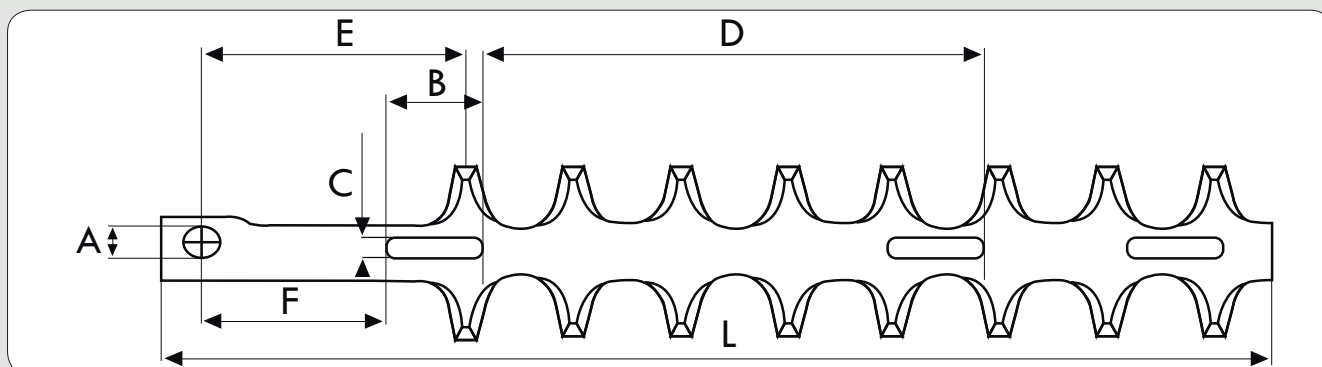
⚠ ATTENTION : TOUTES LES LAMES DE TAILLE-HAIES SONT VENDUES À L'UNITÉ.

Références	Désignation	L (mm)	A (mm)	B (mm)	C (mm)	D (mm)	E (mm)	F (mm)
48-010 48-010	LAME SUPÉRIEURE	629	10,0	39,7	8,4	61,2	92,9	7,5
48-011 48-011	LAME INFÉRIEURE	629	10,0	39,7	8,4	61,2	112,9	7,5
48-006 48-006	LAME SUPÉRIEURE	738	10,0	34,3	7,2	164,3	119,3	90,7
48-007 48-007	LAME INFÉRIEURE	738	10,0	34,3	7,2	164,3	102,2	90,7
48-012 48-012	LAME SUPÉRIEURE	772	10,0	36,3	8,4	64,5	112,9	7,5
48-013 48-013	LAME INFÉRIEURE	772	10,0	36,3	8,4	64,5	93,6	7,5
48-004 48-004	LAME SUPÉRIEURE	841	10,0	34,3	7,2	164,3	119,3	90,7
48-005 48-005	LAME INFÉRIEURE	841	10,0	34,3	7,2	164,3	102,2	90,7

**COMMANDEZ AVANT 16H00
LIVRÉ LE LENDEMAIN**



LAMES DOUBLES DENTURE



⚠ ATTENTION : TOUTES LES LAMES DE TAILLE-HAIES SONT VENDUES À L'UNITÉ.

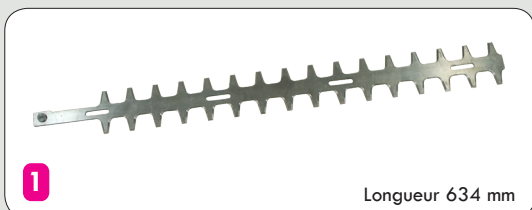
Références	Désignation	L (mm)	A (mm)	B (mm)	C (mm)	D (mm)	E (mm)	F (mm)
48-014 48-014	LAME SUPÉRIEURE ET INFÉRIEURE	486	10,0	36,2	8,4	64,5	93,5	7,5
48-022 48-022	LAME SUPÉRIEURE ET INFÉRIEURE	592	9,3	34,5	7,2	155,3	102,3	65,3
48-019 48-019	LAME SUPÉRIEURE ET INFÉRIEURE	615	9,9	60,0	8,3	65,0	108,0	48,0
48-015 48-015	LAME SUPÉRIEURE ET INFÉRIEURE	629	10,0	39,7	8,4	60,9	93,5	7,5
48-000 48-000	LAME SUPÉRIEURE	634	12,0	32,2	6,2	163,7	86,0	59,2
48-001 48-001	LAME INFÉRIEURE	651	12,0	32,2	6,2	163,7	103,0	59,2
48-020 48-020	LAME SUPÉRIEURE ET INFÉRIEURE	670	26,0x 41,0	28,2	8,4	62,5	192,0	136,0
48-009 48-009	LAME SUPÉRIEURE ET INFÉRIEURE	685	10,0	34,4	7,2	163,7	119,1	90,7
48-023 48-023	LAME SUPÉRIEURE ET INFÉRIEURE	697	6,9	34,5	6,7	139,3	102,0	81,4
48-016 48-016	LAME SUPÉRIEURE ET INFÉRIEURE	733	10,0	39,2	8,4	61,3	93,2	8,3
48-017 48-017	LAME SUPÉRIEURE ET INFÉRIEURE	772	10,0	36,2	8,4	64,5	93,5	7,5
48-002 48-002	LAME SUPÉRIEURE	782	12,0	35,2	6,2	163,7	85,6	59,2
48-003 48-003	LAME INFÉRIEURE	793	12,0	32,1	6,2	163,7	103,8	59,2
48-021 48-021	LAME SUPÉRIEURE ET INFÉRIEURE	820	26,6x 41,3	65,8	5,4	76,5	191,2	20,2
48-008 48-008	LAME SUPÉRIEURE ET INFÉRIEURE	841	10,0	34,4	7,2	163,7	119,1	90,7
48-018 48-018	LAME SUPÉRIEURE ET INFÉRIEURE	856	10,0	39,2	8,4	61,3	93,2	8,3

CHAPITRE 15

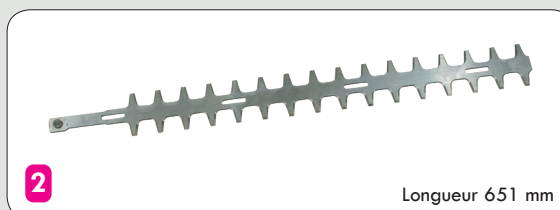
LAMES DE TAILLE-HAIES

LAMES TAILLE-HAIES

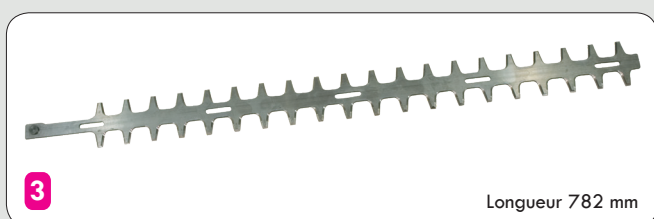
ADAPTABLE SUR ALPINA CASTOR, DOLMAR, EFCO, IDEAL, MARUYAMA, OLEO MAC, ROBIN, ZENOAH



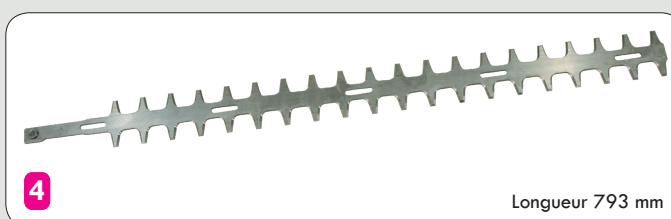
Longueur 634 mm



Longueur 651 mm



Longueur 782 mm



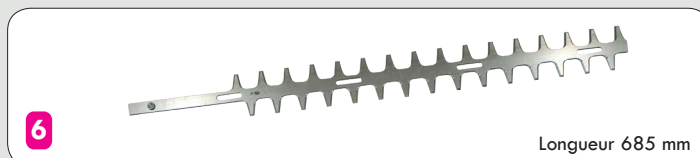
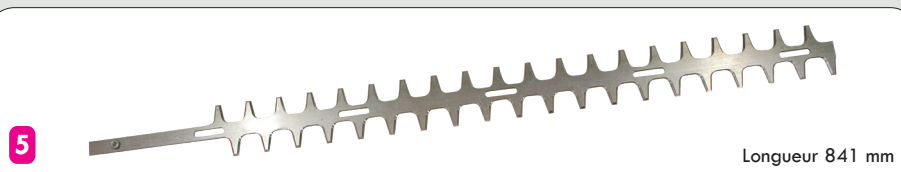
Longueur 793 mm

⚠ ATTENTION : TOUTES LES LAMES DE TAILLE-HAIES SONT VENDUES À L'UNITÉ.

Références	Adaptable sur	Désignation
1 48-000 48-000	ALPINA CASTOR DOLMAR EFCO IDEAL MARUYAMA OLEO MAC ROBIN ZENOAH	LAME SUPÉRIEURE DOUBLE DENTURE
		TS24 HT2256D TS322, TS326 TT500 HT230D HT22, HT26 HT221 CHT2300
2 48-001 48-001	ALPINA CASTOR DOLMAR EFCO IDEAL MARUYAMA OLEO MAC ROBIN ZENOAH	LAME INFÉRIEURE DOUBLE DENTURE
		TS24 HT2256D TS322, TS326 TT500 HT230D HT22, HT26 HT221 CHT2300
3 48-002 48-002	EFCO IDEAL MARUYAMA OLEO MAC	LAME SUPÉRIEURE DOUBLE DENTURE
		TS330, TS355 TT760 HT230DL TS33, HT43
4 48-003 48-003	EFCO IDEAL MARUYAMA OLEO MAC	LAME INFÉRIEURE DOUBLE DENTURE
		TS330, TS355 TT760 HT230DL TS33, HT43

LAMES TAILLE-HAIES

ADAPTABLE SUR KAAZ



⚠ ATTENTION : TOUTES LES LAMES DE TAILLE-HAIES SONT VENDUES À L'UNITÉ.

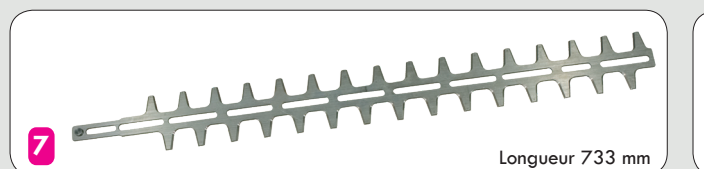
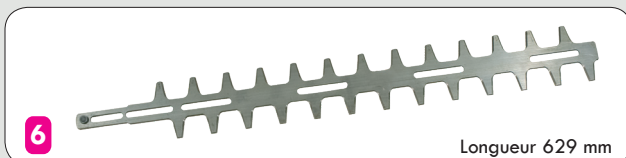
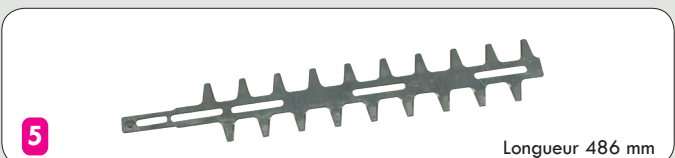
Références	Désignation
1 48-004 48-004	LAME SUPÉRIEURE Simple denture, TM310
2 48-005 48-005	LAME INFÉRIEURE Simple denture, TM310
3 48-006 48-006	LAME SUPÉRIEURE Simple denture, TT760
4 48-007 48-007	LAME INFÉRIEURE Simple denture, TT760
5 48-008 48-008	LAME Double denture, TM320, la lame supérieure et inférieure sont identiques
6 48-009 48-009	LAME Double denture, TM260, la lame supérieure et inférieure sont identiques

CHAPITRE 15

LAMES DE TAILLE-HAIES

LAMES TAILLE-HAIES

ADAPTABLE SUR STIHL

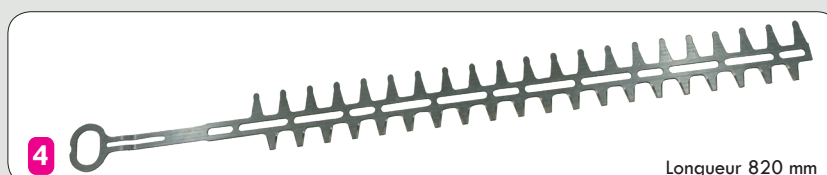
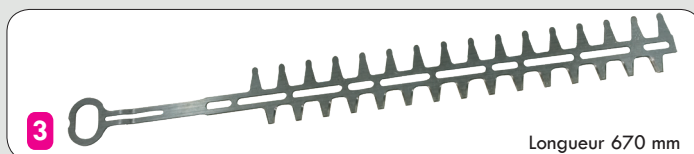
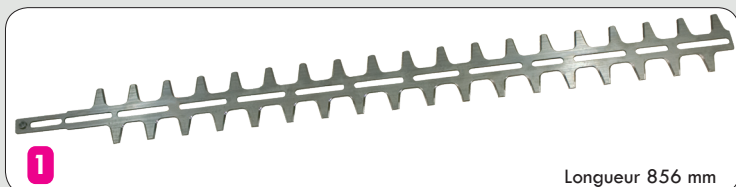


⚠ ATTENTION : TOUTES LES LAMES DE TAILLE-HAIES SONT VENDUES À L'UNITÉ.

Références	Réf. fabricant	Désignation
1 48-010 48-010	4226 710 6022	LAME SUPÉRIEURE Simple denture, HS72, HS74, HS76, HS85 (anciens modèles)
2 48-011 48-011	4226 710 6021	LAME INFÉRIEURE Simple denture, HS72, HS74, HS76, HS85 (anciens modèles)
3 48-012 48-012	4226 710 6025	LAME SUPÉRIEURE Simple denture, HS72, HS74, HS75, HS76, SH80, SH85
4 48-013 48-013	4226 710 6024	LAME INFÉRIEURE Simple denture, HS72, HS74, HS75, HS76, HS80, HS85
5 48-014 48-014	4226 710 6026	LAME Double denture, HS72, HS74, HS75 (anciens modèles), HS76, HS80 (anciens modèles), HS85 (anciens modèles), la lame supérieure et inférieure sont identiques
6 48-015 48-015	4226 710 6020	LAME INFÉRIEURE Double denture, HS242 (anciens modèles), HS246 (anciens modèles), HS60, HS61, HS72, HS74, HS75 (anciens modèles), HS76, HS80 (anciens modèles), HS85 (anciens modèles)
7 48-016 48-016	4226 710 6019	LAME Double denture, HS242, HS246, HS60, HS61, HS75, HS80, HS85, la lame supérieure et inférieure sont identiques.
8 48-017 48-017	4226 710 6023	LAME Double denture, HS72, HS74, HS75 (anciens modèles), HS76, la lame supérieure et inférieure sont identiques.

LAMES TAILLE-HAIES

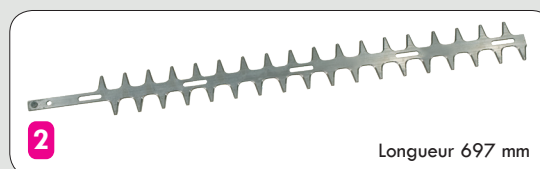
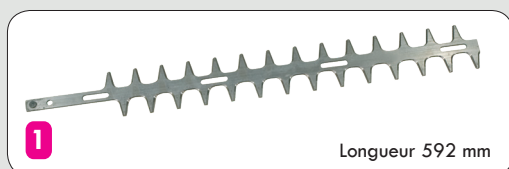
ADAPTABLE SUR STIHL



⚠ ATTENTION : TOUTES LES LAMES DE TAILLE-HAIES SONT VENDUES À L'UNITÉ.

Références	Réf. fabricant	Désignation
1 48-018 48-018	4226 710 6031	LAME Double denture, HS75, HS80, HS85, la lame supérieure et inférieure sont identiques.
2 48-019 48-019	4230 710 6002	LAME Double denture, HL45, HL75, HL75K, HEL700, HEL700K, la lame supérieure et inférieure sont identiques.
3 48-020 48-020	4228 713 4300	LAME Double denture, HS45, la lame supérieure et inférieure sont identiques.
4 48-021 48-021	4228 713 4310	LAME Double denture, HS45, la lame supérieure et inférieure sont identiques.

ADAPTABLE SUR TANAKA



⚠ ATTENTION : TOUTES LES LAMES DE TAILLE-HAIES SONT VENDUES À L'UNITÉ.

Références	Désignation
1 48-022 48-022	LAME Double denture, THT2100, la lame supérieure et inférieure sont identiques.
2 48-023 48-023	LAME Double denture, THT210, la lame supérieure et inférieure sont identiques.