

**ARS**   
**Cut Above the Rest**

Produced by ARS Made in JAPAN

# Professional Pruning Shears

Sharpness, Durability and Balance  
Everything You Need in a Pruner

## L'élagage Professionnel Cisailles

Finesse, durabilité et équilibre  
dans la main - Tout ce qui est  
nécessaire pour un sécateur

## Professionelle Gartenschere

Schärfe, Haltbarkeit und ergonomische  
Ausgewogenheit - Alles, was eine gute  
Astschere bieten sollte

## Potatura Professionali Cesoie

Affilatezza, durevolezza e  
bilanciamento - Tutto quello che  
serve in cesoie per potare.

## Poda Profesional Tijeras

Agudeza, durabilidade e  
equilíbrio - Tudo que você  
precisa em sua tesoura de poda

## Tesoura de poda Profissional

Eficacia de corte, durabilidad y  
equilibrio - Todo lo que necesita  
de unas tijeras de podar.



Fruits



Vegetable



Gardening

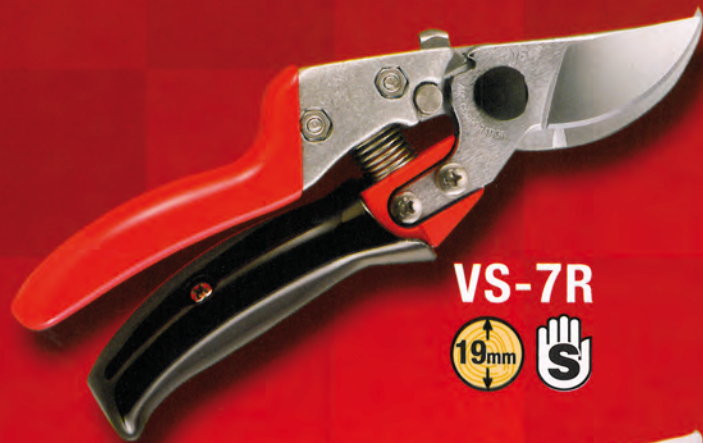


Forestry

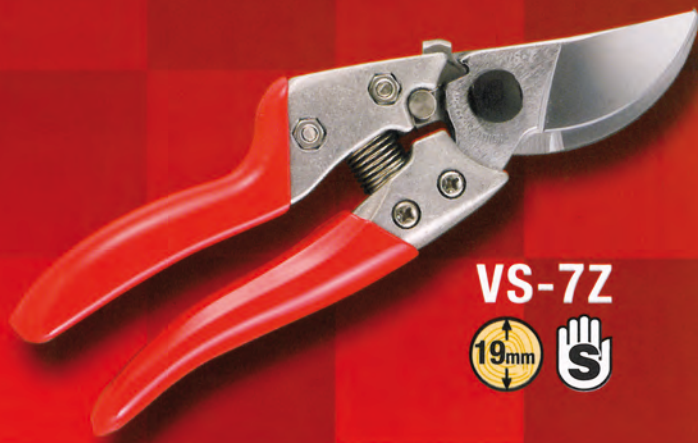


Arborists

# Professional Shears for Professional



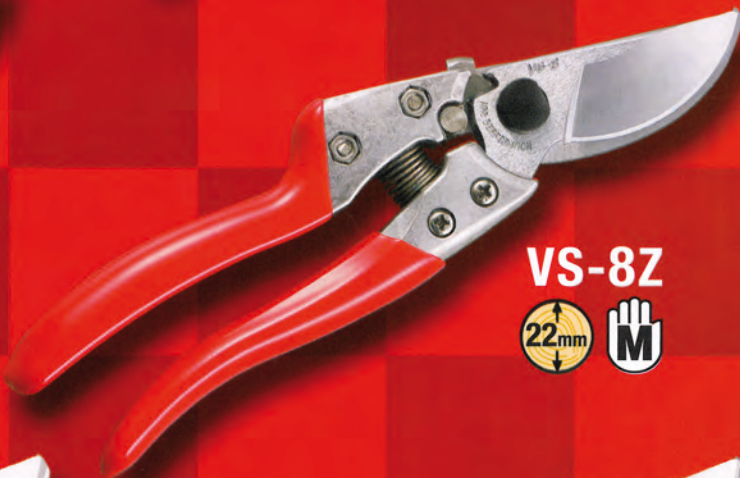
VS-7R



VS-7Z



VS-8R



VS-8Z



VS-9R



VS-9Z

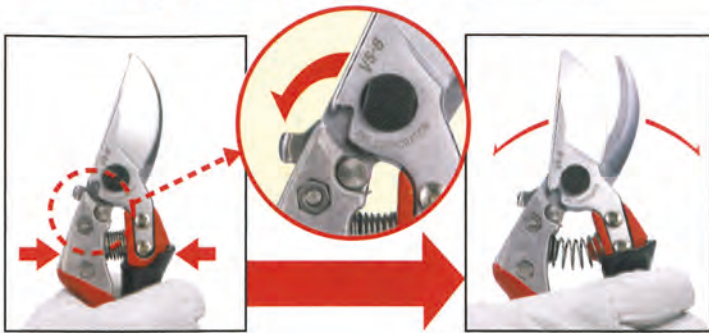


## Specifications

Model	Overall Length (mm)	Blade Length (mm)	Weight (g)	Blade Material	Surface Finishing	Grip Material
VS-7R	180	48	250	High Carbon Steel	Hard-Chrome Plated	Soft PVC Over an Aluminium Diecasting Rotating Grip : PA
VS-8R	200	54	265			
VS-9R	227	60	310			

Model	Overall Length (mm)	Blade Length (mm)	Weight (g)	Blade Material	Surface Finishing	Grip Material
VS-7Z	180	48	212	High Carbon Steel	Hard-Chrome Plated	Soft PVC Over an Aluminium Diecasting
VS-8Z	200	54	220			
VS-9Z	227	60	257			

## ① Unique Locking System



**E** ① The single-handed “SQUEEZE-UNLOCK” system is simple, convenient and easy to use.

② THE ROTATING GRIP moves with the fingers as each cut is made, eliminating the friction between the handle and the skin. This prevents blisters and reduces fatigue.

**MARQUENCH HARDENING** - gives the blades the best steel structure and durable cutting performance.

**POWERFUL CUTTING** - Even thicker branches can be pruned with this ergonomic design that permits wide blade opening with a comparatively small grip opening.

**QUALITY SPRING** - Always provides adequate cushioning. The urethane cushion enhances the shock-absorbing performance.

**NON-SLIP GRIP** - Thick enough to fit comfortably in the hand and easy to control.

**PERFECTION** - in heavy-duty precision pruning for orchard, vineyard and horticulture.

**F** ① Manœuvre d'une main. Le dispositif SQUEEZE-UNLOCKING est simple et commode et assure un verrouillage parfait.

② La POIGNÉE TOURNANTE se déplace en même temps que les doigts tandis que chaque coupe est réalisée, supprimant la friction entre le manche et la peau. On s'évite ainsi des ampoules et on réduit sa fatigue.

**TREMPE DIFFEREE MARTENSITIQUE** - donne aux lames la meilleure structure en acier et des possibilités de coupes durables.

**DECOUPE PUISSANTE** - modèle ergonomique, pour l'élagage même des branches plus épaisses, qui permet un grand angle ouvert des lames combiné avec une ouverture relativement petite du manche.

**RESSORT DE HAUTE QUALITE** - pour un effet amortisseur adéquat dans tous les cas. Les amortisseurs en uréthane absorbent parfaitement les chocs.

**MANCHE ANTI-DERAPANT** - assez gros pour faciliter une maniabilité facile ainsi qu'un contrôle précis.

**PERFECTION** - dans la taille de précision de durs travaux tels que les vergers, les vignobles et l'horticulture.

**G** ① Der Einhand-„Greif-Lös-Mechanismus“ ist die einfache und bequeme Weise von den neuen Sicherheitssysteme.

② DER ROTIERENDE GRIFF bewegt sich mit den Fingern in jeder Ausführung der Schnitte. Dies vermindert die Reibung zwischen dem Griff und der Haut, wodurch die Entstehung der Blasen verhindert und die Verwendung mit weniger Kraftaufwand ermöglicht werden kann.

**MARQUENCH-VERGÜTUNG** - gibt dem Klingenstahl das Gefüge für die unübertroffene Schneidhaltigkeit.

**UNÜBERTROFFENE SCHNEIDFÄHIGKEIT** - selbst stärkere Äste lassen sich dank der ergonomischen Auslegung mit großem Öffnungswinkel bei relativ kleinem Griffwinkel problemlos beschneiden.

**QUALITÄTSFEDER** - sorgt beim Schneiden für ausreichende Dämpfung. Der professionelle Gummipuffer steigert enorm die Leistung der Stoßabdämpfung.

**SCHLUPFSICHERER GRIFF** - paßt bequem in die Hand und ermöglicht leichte Handhabung.

**PERFEKTION** - robuste Ausführung für den täglichen Einsatz im Obst- und Weinbau, sowie in der Gärtnerei.

## ② The Rotating Grip

VS-7R / VS-8R / VS-9R



**I** ① Il sistema “SQUEEZE-UNLOCKING” azionabile con una sola mano è un nuovo sistema di bloccaggio semplice e comodo.

② L'IMPUGNATURA ROTANTE si muove insieme alle dita con ciascun taglio eseguito, eliminando l'attrito tra l'impugnatura stessa e la pelle. Ciò previene la formazione di bolle e riduce l'affaticamento.

**TEMPERA MARTENSITICA** - conferisce la migliore struttura all'acciaio delle lame, per prestazioni di taglio di lunga durata.

**TAGLIO POTENTE** - con questo disegno ergonomico, che consente un'ampia apertura delle lame con un'apertura relativamente piccola delle impugnature, si possono tagliare anche i rami di maggior diametro.

**MOLLA DI QUALITA'** - esercita sempre un'adeguata azione ammortizzante. I cuscinetti in gomma uretanica ad entrambe le estremità della molla accrescono le prestazioni di ammortizzazione.

**IMPUGNATURE ANTISCIVOLO** - le impugnature sono sufficientemente spesse da adattarsi facilmente nella mano, per il miglior controllo delle forbici. Gli ammortizzatori in gomma uretanica assorbono in maniera ottimale l'urto a fine corsa delle impugnature.

**PERFEZIONE NEL TAGLIO** - ideali per potature di precisione e su larga scala in frutteto, vigneto ed orticoltura.

**P** ① Manuseio só com uma mão “SQUEEZE-UNLOCKING” é a nova sistema mais simples e conveniente de bloqueio.

② O cabo giratório move-se com os dedos a cada corte, eliminando a fricção entre o pegador e a pele. Isto previene a formação de bolhas nas mãos e reduz a fadiga.

**ENDURECIMENTO MARQUENCH** - dá às lâminas a melhor estrutura do aço e um rendimento de corte mais duradouro.

**CORTE PODEROSO** - Mesmo os ramos mais grossos podem ser podados com este desenho ergonómico que permite uma ampla abertura da lâmina com uma abertura comparativamente pequena da empunhadura.

**MOLA DE QUALIDADE** - Fornece sempre amortecimento adequado. Os amortecedores de uretano em ambas as extremidades da mola eleva o rendimento de absorção de choques.

**EMPUNHADURA ANTI-DESLIZANTE** - Suficientemente grossa para se adaptar confortavelmente à mão fácil de controlar.

**PERFEIÇÃO** - em podas de precisão em serviços pasados em pomares, vinhas e horticultura.

**S** ① Con solo una mano. “EI DESTABADO POR APRIETE” es la forma simple y conveniente del nuevo sistema de bloqueo.

② La EMPUÑADURA ROTATORIA se mueve al mover los dedos en cada corte, eliminando la fricción entre el mango y la piel. Esto evita que sufra ampollas y reduce el cansancio.

**TRATAMIENTO MARQUENCH** - da la acero la más alta estructura para mayor rendimiento y durabilidad de la hoja.

**CORTE PODEROSO** - incluso las ramas más gruesas pueden podarse con este diseño ergonómico, permitiendo que las cuchillas abran mucho sin tener que abrir tanto la empuñadura.

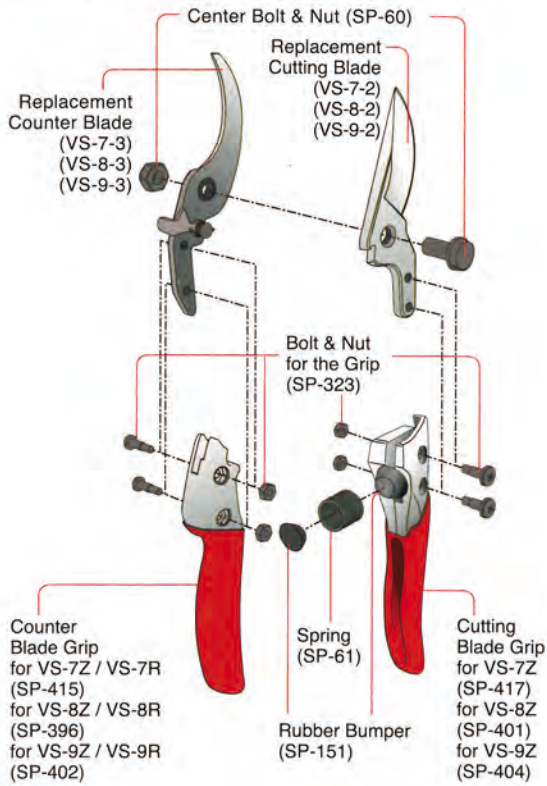
**MUELLE DE CALIDAD** - siempre ofrece la amortiguación adecuada. Los amortiguadores de uretano, en ambos extremos del muelle, aumentan la amortiguación.

**EMPUÑADURA ANTIDESLIZANTE** - suficientemente gruesa para adaptarse cómodamente a la mano y poder manejarla fácilmente. El amortiguador de uretano reduce notablemente el efecto de golpe.

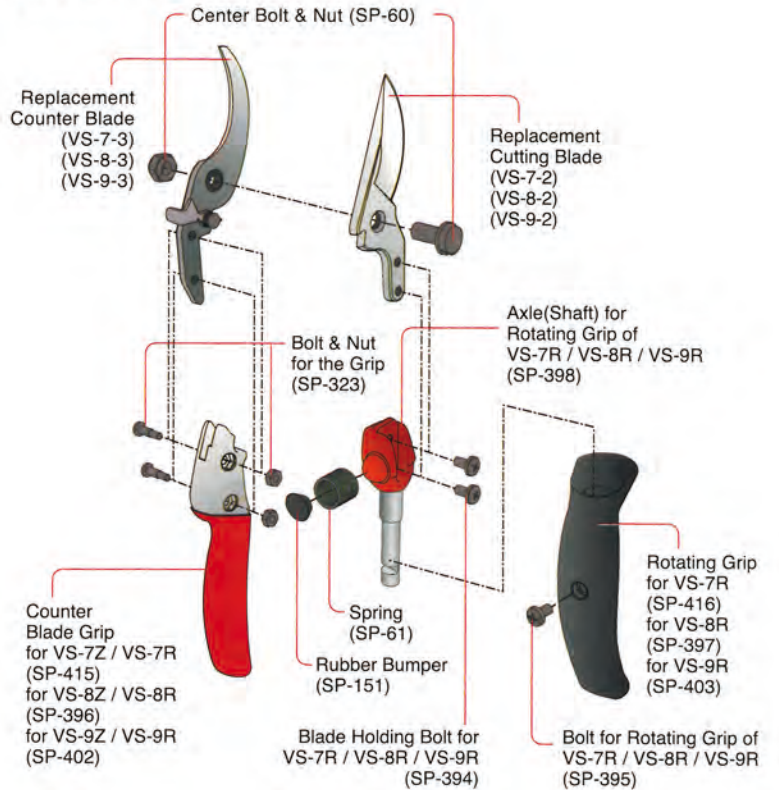
**PERFECCION** - en podas de precisión en la huerta, el viñedo y la horticultura.

# Parts List

## VS-7Z / VS-8Z / VS-9Z



## VS-7R / VS-8R / VS-9R



# Replacement Blade



**E** Forest-Technological Approval Committee by KWF

**F** Forest-technologique Comité d'approbation par KWF

**G** Wald-technologische Approval Committee von KWF

**I** Forest-tecnologico approvazione del comitato di KWF

**P** Forest-Tecnológico de aprovação pelo Comité KWF

**S** Forest-Tecnológico Comité de Aprobación por KWF

**CAUTION!**



Wear eye protection.



Wear gloves.



Keep away from the reach of children.

**ARS CORPORATION** SINCE 1876 JAPAN

<http://www.arscorporation.jp>

DISTRIBUTED BY